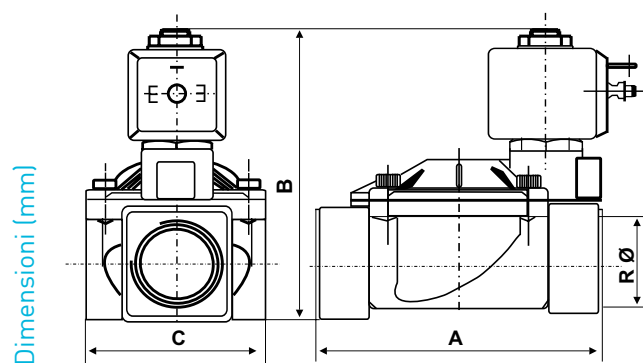


# M29

## Corpi di valvole a membrana servoassistita normalmente aperte

Adatte per grandi portate di acqua, aria, gas inerti e altri fluidi non corrosivi per i materiali corrosivi impiegati (leghe di rame) con viscosità fino a 2° Engler.



| tipo    | A   | B    | C  |
|---------|-----|------|----|
| 5364854 | 72  | 94,5 | 40 |
| 5364855 | 100 | 100  | 65 |

|        |     |     |     |
|--------|-----|-----|-----|
| M29150 | 173 | 141 | 118 |
|--------|-----|-----|-----|

N.B. le quote d'ingombro e i pesi sono comprensivi delle bobine.

|         | Diametro foro passaggio | Raccordo femmina | KV<br>m <sup>3</sup> /h | Tempo di chiusura<br>dp di 1 bar | Pressione massima differenziale | Pressione minima di funzionamento | Pressione collaudo (DIN2401) PN |
|---------|-------------------------|------------------|-------------------------|----------------------------------|---------------------------------|-----------------------------------|---------------------------------|
| 5364854 | 13 mm                   | G 1/2            | 3                       | 1 sec.                           | 20 bar                          | 0,1 bar                           | 25 bar                          |
| 5364855 | 20 mm                   | G 3/4            | 8,4                     | 1,5 sec.                         | 20 bar                          | 0,1 bar                           | 25 bar                          |

Kv = portata in m<sup>3</sup>/h d'acqua con differenza di pressioni tra monte e valle di 1 bar (1 bar = 100kPa)

## INSTALLAZIONE

Attacchi filettati femmina da G 3/8 a G 2.

Le valvole possono essere installate in qualsiasi posizione.

# FUNZIONAMENTO

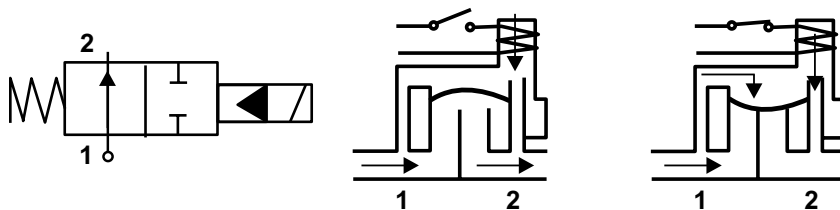
Esecuzione a 2 vie normalmente aperte.

Funzionamento indiretto a servo-membrana bloccata.

Il fluido in pressione a monte della valvola, passa liberamente sotto e sopra la membrana nel foro di passaggio della valvola e nel foro dell'otturatore pilota.

A bobina eccitata, l'otturatore pilota si chiude e il fluido in pressione a monte della valvola entra al di sopra della membrana che, premuta contro la sede, ne blocca il passaggio.

N.B. La pressione minima di funzionamento tra monte e valle deve essere di 0,1 bar.



# CARATTERISTICHE

Corpo valvola in ottone stampato OT58 UNI 5705.

Tenute in NBR (Buna N) - Viton.

Canotto in acciaio inox AISI 304.

Nuclei in acciaio inox AISI 430F.

Molla in acciaio inox AISI 302.

Anello di sfasamento in rame.

Temperatura d'impiego -10 ÷ 90°C.

Massima temperatura ambiente 50°C.

## ELETTROMAGNETI

I corpi valvole M29 montano esclusivamente la bobina IM29 fornita separata dal corpo valvola, vedere a pagamento IM2 le caratteristiche e la sigla per l'ordinazione.

## ACCESSORI



**IM29A**

Bobina di comando 12Vca 50/60Hz

**IM30A**

Bobina di comando 12Vcc  
(con bobina in c.c. la pressione indicata va ridotta del 60%)

**IM29F**

Bobina di comando 24Vca

**IM29M**

Bobina di comando 230Vca 50/60Hz



**1578501**

Connettore a innesto rapido DIN 43650, adatto per tutte le bobine IM2;  
Guarnizione pressacavo Pg9 (diametro cavo 6-8 mm);  
Filetto pressacavo Pg11;  
Orientabile con uscita cavo in 4 posizioni ogni 90°.