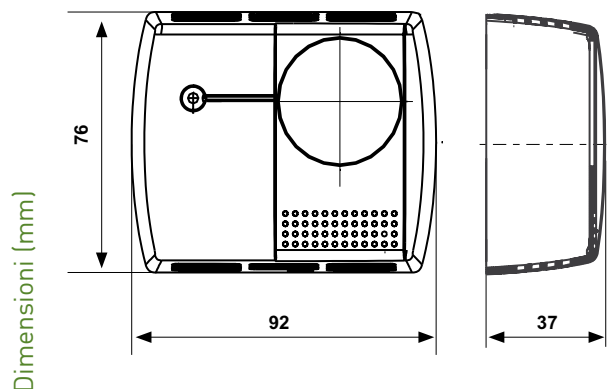


# C16

## Termostati elettromeccanici a dilatazione di gas

Termostato ambiente per la regolazione della temperatura in impianti di riscaldamento e condizionamento civili e industriali.

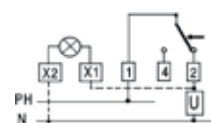


	Scala di regolazione temperatura	Differenziale*	Temperatura ammissibile corpo	Portata contatti	Grado di protezione
C16	10 ÷ 30 °C	0,8 K	-10 ÷ 50 °C	10(2,5)A 250Vca	IP20
C16 <input type="checkbox"/>	10 ÷ 30 °C	0,8 K	-10 ÷ 50 °C	10(2,5)A 250Vca	IP20

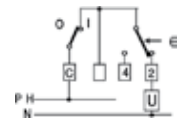
### Varianti di comando e segnalazioni

ESEMPI DI COLLEGAMENTO  
(collegamenti tratteggiati a cura del cliente)

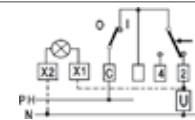
L CON LAMPADA DI SEGNALAZIONE



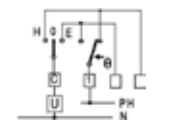
I CON INTERRUTTORE "MARCIA-FERMO"



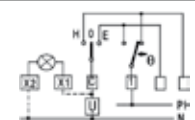
IL CON INTERRUTTORE "MARCIA-FERMO" E LAMPADA DI SEGNALAZIONE



EH CON DEVIATORE "ESTATE-INVERNO"



EHL CON DEVIATORE "ESTATE-INVERNO" E LAMPADA DI SEGNALAZIONE

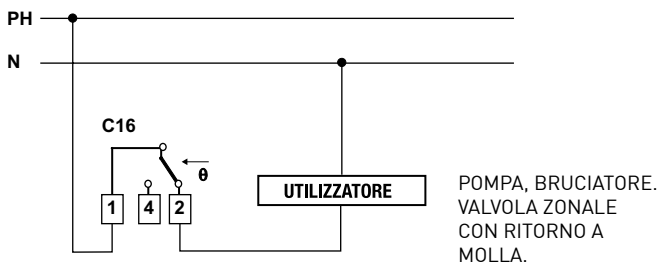


\*Il differenziale va sottratto al valore di scala. I valori sono riferiti ad un gradiente termico di 4K/h

## CARATTERISTICHE ELETTRICHE

Microinterruttore in commutazione a scatto rapido con contatti in AgNi.  
Portata contatti 10(2,5)A 250 Vca.

### ESEMPIO DI COLLEGAMENTO ELETTRICO

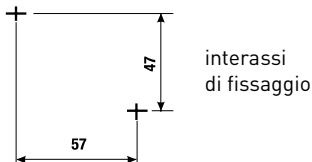


## NORMATIVE E OMOLOGAZIONI

Conforme alle norme EN 60730-2-9.

## INSTALLAZIONE

Montaggio a parete.

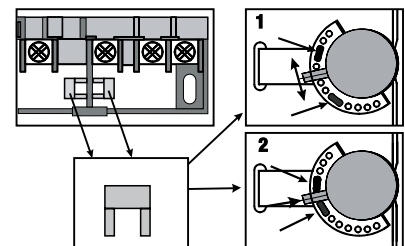


## FUNZIONAMENTO

All'aumento della temperatura: apre 1-2 chiude 1-4  
Funzionamento a tensione di vapore.

Il termostato è dotato di due cavallotti in termoplastico, prefabbricabili, che consentono di bloccare o limitare il campo scala per evitare manomissioni, ecc.

### BLOCCO O LIMITAZIONE DEL CAMPO SCALA



## CARATTERISTICHE

Elemento sensibile con capsula in acciaio inossidabile saldata elettricamente contenente vapore saturo.

Base, calotta e manopola in materiale termoplastico.

Collegamento all'utilizzatore con solo 2 fili.

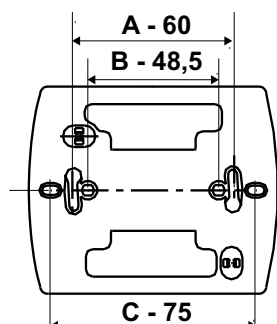
Tipo di azione 1B.

Classe di protezione I.

Classe di prova II.

Peso unitario 0,14 Kg.

## ACCESSORI



### TC16

telaio per montaggio su:

- A - scatola tonda 60 mm, fissaggio a vite
- B - scatola tonda con graffette (non fornite)
- C - scatola tonda interasse 75 mm