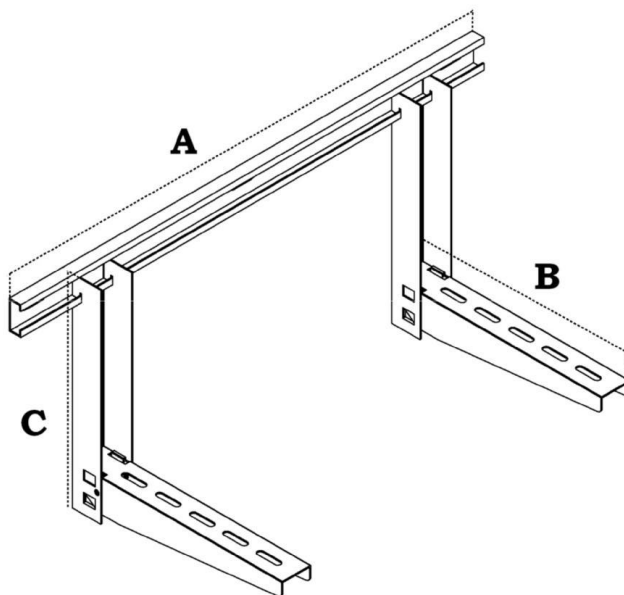


SCHEDA TECNICA STAFFA FISSAGGIO UNITA' ESTERNE SPEEDY



Dimensioni

A = Barra scorrimento posteriore

L. 800 mm – Profilo C Sp.15/10
L.1000mm – Profilo C Sp.15/10
L. 780 mm – Profilo L Sp.12/10

B = Elemento Orizzontale =

L. 380mm Int 310mm Sp. 12/10-15/10-20/10
L. 410mm Int 340mm Sp. 12/10-15/10-20/10
L. 480mm Int 410mm Sp. 12/10-15/10-20/10
L. 500mm Int 430mm Sp. 15/10-20/10
L. 550mm Int 480mm Sp. 20/10

C = Elemento Verticale =

L. 350mm Int 200mm Sp. 12/10
L. 400mm Int 250mm Sp. 15/10-20/10
L. 500mm Int 350mm Sp. 15/10-20/10

Sez. elementi Vert/Orizzontali

Traversa mod. C

Profilo U 50x50x50

Traversa mod. L

Profilo C 42x18x8
Profilo L 35x18x8

Tipologia Acciaio

Dx51D Z 150

Trattamento superficiale

Verniciatura a polveri epossipoliestere Sp.min 70 Micron Ral 9002

Prove di tenuta verniciatura

No Blistering a 1000 ore in nebbia salina

Prove di tenuta meccanica

Test eseguiti presso l'università di Padova dipartimento Scienze dei materiale e delle costruzioni

Speedy Safety 12/10	Max 95 Carico rottura 1	Braccio 147 Kg
Speedy Normal 15/10	Max 95 Carico rottura 1	Braccio 149 Kg
Speedy Safety 15/10	Max115 Carico rottura 1	Braccio 199 Kg
Speedy Normal 20/10	Max115 Carico rottura 1	Braccio 202 Kg

Energy Expert by Idroexpert

Via dell'Industria 15 - 48015 Montaletto di Cervia (RA) Tel. 0544 964311 - Fax 0544 267811
info@divisionenergy.com - www.divisionenergy.com