

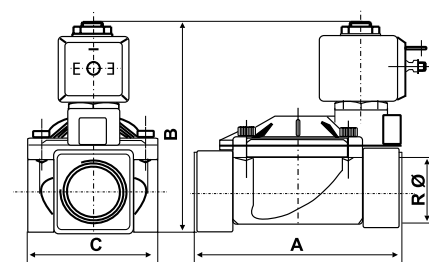
M23

Corpi di valvole a membrana servoassistita normalmente chiuse

Adatte per grandi portate di acqua, aria, gas inerti e altri fluidi non corrosivi per i materiali corrosivi impiegati (leghe di rame) con viscosità fino a 2° Engler.



Dimensioni (mm)



tipo	A	B	C
M23C13	69	91	40
M23D13	72	94,5	40
M23E20	100	100	65
M23F25	104	105,5	65
M23G35	145	127	102
M23H40	145	127	102
M23I50	173	141	118

N.B. le quote d'ingombro e i pesi sono comprensivi delle bobine.

	Diametro foro passaggio	raccordo femmina	KV m ³ /h	Tempo di chiusura dp di 1 bar	Pressione massima differenziale	Pressione minima di funzionamento	Pressione collaudo (DIN2401) PN
M23C13	13 mm	G 3/8	3	1 sec.	20 bar	0,1 bar	25 bar
M23D13	13 mm	G 1/2	3	1 sec.	20 bar	0,1 bar	25 bar
M23E20	20 mm	G 3/4	8,4	1,5 sec.	20 bar	0,1 bar	25 bar
M23F25	25 mm	G 1	9,6	1,5 sec.	20 bar	0,1 bar	25 bar
M23G35	35 mm	G 1 1/4	25,2	2,5 sec.	10 bar	0,1 bar	16 bar
M23H40	40 mm	G 1 1/2	30	3 sec.	10 bar	0,1 bar	16 bar
M23I50	50 mm	G 2	37,2	3,5 sec.	10 bar	0,1 bar	16 bar

Kv = portata in m³/h d'acqua con differenza di pressioni tra monte e valle di 1 bar (1 bar = 100kPa)

INSTALLAZIONE

Attacchi filettati femmina da G 3/8 a G 2.

Le valvole possono essere installate in qualsiasi posizione.

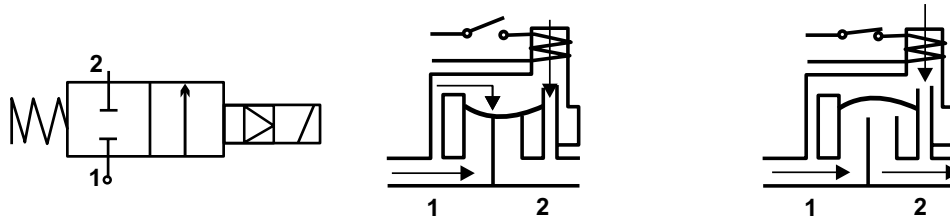
FUNZIONAMENTO

Esecuzione a 2 vie normalmente chiuse.

Funzionamento indiretto a servo-membrana bloccata.

Il fluido in pressione a monte della valvola, entra al di sopra della membrana che, premuta contro la sede, ne blocca il passaggio.

A bobina eccitata, l'otturatore pilota si apre scaricando la pressione a valle che alza il piattello centrale della membrana, si apre così il foro di passaggio del fluido.



CARATTERISTICHE

Corpo valvola in ottone stampato OT58 UNI 5705.

Tenute in NBR (Buna N) - Viton.

Canotto in acciaio inox AISI 304.

Nuclei in acciaio inox AISI 430F.

Molla in acciaio inox AISI 302.

Anello di sfasamento in rame.

Temperatura d'impiego $-10 \div 90^{\circ}\text{C}$.

Pesi unitari:

- M23C13 0,55 Kg
- M23D13 0,58 Kg
- M23E20 1,02 Kg
- M23F25 1,10 Kg
- M23G35 3,15 Kg
- M23H40 2,90 Kg
- M23I50 4,3 Kg

ELETTROMAGNETI

Le bobine di comando sono fornite separate dal corpo della valvola, vedere alla pag. 10 le tensioni di serie, le caratteristiche tecniche e le sigle per l'ordinazione.

ACCESSORI



IM21D
Bobina di comando 12Vca 50/60Hz



1578501
Connettore a innesto rapido DIN 43650, adatto per tutte le bobine IM2;
Guarnizione pressacavo Pg9 (diametro cavo 6÷8 mm);
Filetto pressacavo Pg11;
Orientabile con uscita cavo in 4 posizioni ogni 90°.

IM21F
Bobina di comando 24Vca 50/60Hz

IM21H
Bobina di comando 110Vca 50/60Hz

IM21M
Bobina di comando 230Vca 50/60Hz

IM22
Bobina di comando 24Vcc
(con bobina in c.c. la pressione indicata va ridotta del 60%)

IM22A
Bobina di comando 12Vcc
(con bobina in c.c. la pressione indicata va ridotta del 60%)