

VALVOLA A SFERA ENERGY BALL GAS CON LEVA ALLUMINIO GIALLA



GENERALITA'

la valvola per gas Energy Expert a passaggio totale, è stata progettata secondo la normativa europea EN331 relativa alle valvole a sfera per gas. Per le sue caratteristiche costruttive assicura una elevata affidabilità di funzionamento alle basse e bassissime pressioni proprie degli impianti del gas.

CARATTERISTICHE TECNICHE

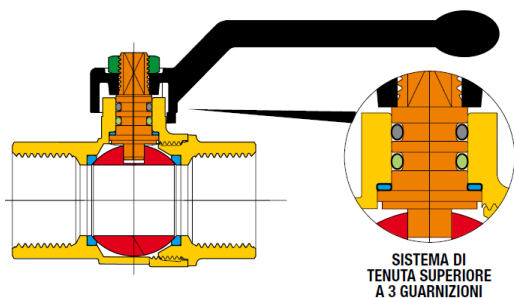
- Limiti di temperatura: -20°C / +60°C
- Limiti di pressione: MOP5
- Passaggio totale
- Stelo antiscoppio
- Guarnizioni laterali in PTFE vergine ad alta resistenza
- Tenuta superiore data da 3 guarnizioni: 1 anello in PTFE, alta pressione, 2 o-ring, bassa pressione

L'articolo rispetta il regolamento(UE) 305/2011 CPR (Prodotti da costruzione)

Campi di utilizzo: particolarmente raccomandata negli impianti di distribuzione del gas della famiglia 1°, 2°, 3° (EN437).

Tutte le valvole rispettano la direttiva 97/23/CE e vengono testate al 100% con prova di tenuta pneumatica a controllo elettronico

SEZIONE

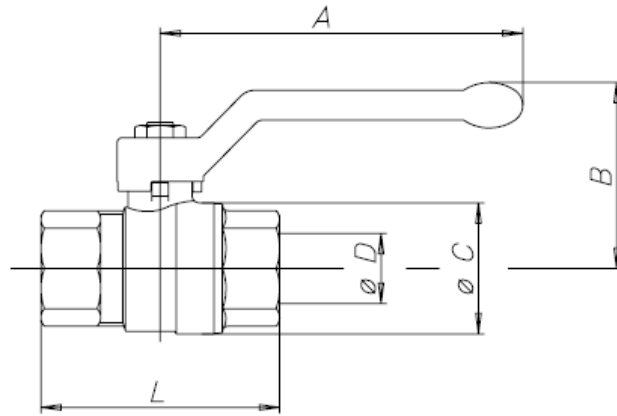


SISTEMA DI TENUTA SUPERIORE A 3 GUARNIZIONI

ELENCO DEI PARTICOLARI: descrizione / materiali / trattamenti

corpo e manicotto filettato		CW617N (Pb ≤ 2,2% DIN 50930T6)
stelo di manovra		CW617N (Pb ≤ 2,2% DIN 50930T6)
sfera cromata lucida		CW617N (Pb ≤ 2,2% DIN 50930T6)
guarnizioni di tenuta		PTFE
O-ring superiore di tenuta stelo		HNBR
o-ring inferiore stelo		EPDM PEROSSIDICO
organo di manovra		lega alluminio
dado di fissaggio		acciaio zincato
trattamento esterno	-	Nichelatura esterna, non nichelata all'interno

DIMENSIONI



MISURA	3/8"	1/2"	3/4"	1"	1"1/4	1"1/2	2"
DN mm	10	15	20	25	32	40	50
A mm	85	85	105	105	130	130	165
B mm	42	46	53	57	70	76	92
C mm	24	30	38	46	57.5	70	85.5
L (F/F) mm	50	61	70	84	96	106.5	127.5
L (M/F) mm	54	67	78	89	103	113	134.5