

VALVOLA A SFERA ENERGY BALL GAS CON PORTAGOMMA

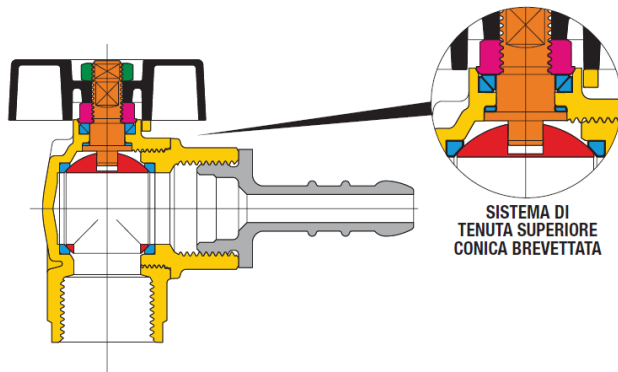


CARATTERISTICHE TECNICHE

- Limiti di temperatura per gas: -20°C / +60°C
- Limiti di pressione per gas MOP5
- Passaggio: ridotto
- Stelo: antiscoppio
- Guarnizioni laterali: PTFE vergine ad alta resistenza
- Tenuta superiore: 3 guarnizioni. 1 anello PTFE alta pressione; 2 guarnizioni coniche antifrizione in PTFE, media e bassa pressione
- Rispetta il regolamento (UE) 305/2011 CPR – prodotti da costruzione

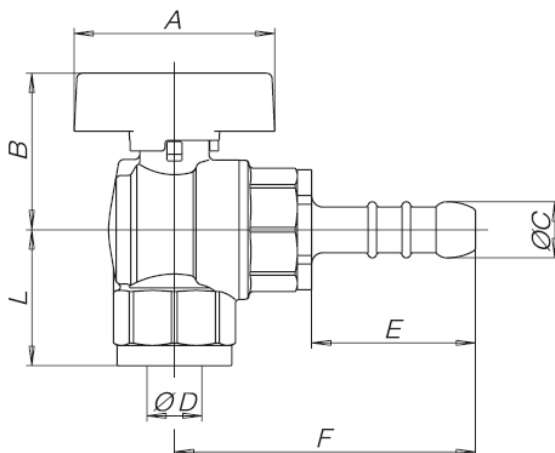
La valvola è disponibile con porta gomma per tubo gas a norme UNI 7141-13 e UNI 7141-8. Il corpo valvola è certificato secondo la normativa EN331. Tutte le valvole rispettano la direttiva 97/23/CE e vengono testate al 100% con prova di tenuta pneumatica a controllo elettronico.

SEZIONE



ELENCO DEI PARTICOLARI: descrizione / materiali / trattamenti		
corpo e manicotto filettato		CW617N (Pb ≤ 2,2% DIN 50930T6)
preguarnizione		CW617N
stelo di manovra		CW617N (Pb ≤ 2,2% DIN 50930T6)
sfera cromata lucida		CW617N (Pb ≤ 2,2% DIN 50930T6)
portagomma		CW617N
guarnizioni di tenuta		PTFE
organo di manovra		lega alluminio
dado di fissaggio		acciaio zincato
trattamento esterno	-	Nichelatura esterna, non nichelata all'interno

DIMENSIONI



MISURA	1/2"x8	1/2"x13
D (mm)	10	10
A (mm)	47	47
B (mm)	30	30
C (mm)	9.8	14
E (mm)	29	44
F (mm)	58	73
L femmina (mm)	31	31
L maschio (mm)	27	27